



tesis 
BROKER MANAGER

Un nuevo
concepto de ERP

Innovación para el corredor de seguros

TESIS BROKER MANAGER es el primer ERP creado en formato *software* como servicio (SaaS): totalmente web, *responsive*, multiusuario y multicorreduría. No precisa instalación, *hosting* ni alojamiento local de la información. Todo la información se almacena en los servidores de CODEOSCOPIIC.

Además, la conexión de **TESIS BROKER MANAGER** con AVANT2 SALES MANAGER convierte el dato único en una realidad: con un único nombre de usuario, el corredor accederá a las dos plataformas y cualquier operación generada en una de ellas tendrá su reflejo inmediato en la otra. Esa estructura multiplica la capacidad de gestión y la agilidad de **TESIS BROKER MANAGER**.



El ERP pensado por mediadores y desarrollado para los mediadores

Nadie conoce mejor las necesidades de una correduría de seguros que los propios profesionales de la mediación. Esa es la principal ventaja de **TESIS BROKER MANAGER**: un programa que ha sido ideado y desarrollado por y para los corredores de seguros. Con soluciones ajustadas para casos de uso reales.

El resultado es un ERP que no sólo permite automatizar todos los procesos y operativa diarios. Sino que, además, ofrece una visión integral de negocio, estado de la cartera y oportunidades de venta. Por eso **TESIS BROKER MANAGER** va a cambiar de manera decisiva la forma de trabajar de los mediadores.



¿Qué distingue a TESIS BROKER MANAGER de los demás ERPs?



1. Dato único de cliente

Avant2 Sales Manager y Tesis Broker Manager comparten toda la información. Cada operación en el multitarificador se refleja de inmediato en el ERP; y desde Tesis Broker Manager se puede clicar un cliente y tarificarle seguros en Avant2 Sales Manager.

2. Usuario integral

Los usuarios de ambas plataformas son integrales: se accede a las dos con el mismo nombre y clave de usuario (empleado o colaborador). Desde la ficha de cliente de Tesis Broker Manager se pueden crear oportunidades y cotizaciones de seguros sobre Avant2 Sales Manager.



3. Web, responsive y mobile

Al igual que Avant2 Sales Manager, el nuevo Tesis Broker Manager es totalmente web, *responsive* y accesible simplemente desde un navegador. Y es así tanto para empleados, como para colaboradores y clientes finales.

4. Sistema descentralizado de la casa del cliente

CODEOSCOPIC se ocupa del servicio de mantenimiento, de la operación diaria y del soporte del *software* usado por el cliente: este no necesita hacer ninguna instalación, comprar servidores ni alquilar el *hosting*. Todo es proporcionado por el SaaS de CODEOSCOPIC, incluido en el precio: *hosting*, *backups*, mantenimiento y ancho de banda de máxima velocidad y rendimiento. Todo 24x7x365, en sistemas e infraestructuras de máxima capacidad, seguridad y solvencia.



5. Helpdesk Manos Remotas

Atención al cliente pro-activa para configurar y supervisar los procesos y automatizaciones del sistema. El objetivo es que el corredor de seguros se pueda despreocupar de las tareas repetitivas y centrarse en vender y fidelizar su cartera de clientes.

6. Arquitectura de software Multi-Tenancy

Sistema multi-cliente, pero que funciona de manera flexible, lo que permite ser más eficientes en la gestión de la Atención al cliente y aprovechar economías de escala. Las *features* desarrolladas en el sistema son aprovechadas por todos los clientes desde el minuto 1. Modelo similar a como empezó Avant2.



7. Sin coste de licencia

Software as a Service. Sin Licencia, es una suscripción pura a servicios. El servicio se alquila por una cuota (usuarios). Nada más.

8. Sin coste de hosting

Con Tesis Broker Manager, el *hosting* ha pasado a mejor vida. ¡Bienvenido a la era de la prestación de un servicio!



9. Sin permanencia

No queremos clientes cautivos contra su voluntad, queremos clientes satisfechos. No tenemos compromiso de permanencia.

10. Totalmente API-ficada

Para que el corredor de seguros pueda desarrollar sus propios programas, páginas web, tarificadores, *Apps Mobile*, etc. Avant2 Sales Manager y Tesis Broker Manager son entornos abiertos y accesibles. No le ponemos puertas al campo. ¡Desarrolla tu imaginación y negocio con nosotros!



Funcionalidades

- Amplia conectividad a través de SITEC.
- Preparado para el nuevo estándar EIAC.
- Importación/exportación de datos parametrizables desde fuentes externas.
- Amplio sistema de cuadro de mando.
- Potente sistema de informes.
- Sistema de comunicación basado en plantillas personalizables.
- Gestor de Tareas Programadas.
- Definición de reglas de negocio desde la interfaz de usuario.
- Gestor Documental integrado.
- Control exhaustivo de los usuarios.

¿Y si trabajas con otro ERP?

¡Ningún problema! En CUATRO SENCILLOS PASOS completamos la migración.



1. TRASPASO DE DATOS.

Migración de prueba. Analizamos tus datos. Hacemos prueba test.



2. VERIFICACIÓN Y FORMACIÓN.

Preparación: Formación. Comprobación. Prácticas.



3. SET-UP DEFINITIVO Y PUESTA EN PRODUCCIÓN.

Migración definitiva. Último test+revisión de ultimaciones.



4. ACOMPAÑAMIENTO Y ATENCIÓN AL USUARIO PRO-ACTIVOS.

¡A trabajar!

Tipos de usuario y acceso a la información

Los tipos de usuarios, su visibilidad, permisos y costes son los siguientes:



Usuario Empleado SOLO AVANT2 SALES MANAGER *Experto comercial*

Son empleados de la correduría dedicados sólo a la venta, no a la administración: por eso no acceden a Tesis Broker Manager. Este tipo de usuario está orientado a redes de venta, *affinities*, *call centers* enfocados a la venta, campañas de *cross-selling*, etc. Son expertos en Avant2 Sales Manager: productos, coberturas, compañías, *tuning*, comparativa de garantías, venta telefónica, etc.



Usuario Empleado EJECUTIVO ADMINISTRATIVO **Avant2 Sales Manager + Tesis Broker Manager** *Empleado integral*

Son los *ninjas* u *hombres-orquesta* de la oficina. Empleados que venden por Avant2 Sales Manager y, además, administran la correduría con Tesis Broker Manager. Tienen un manejo experto de ambas plataformas. Dentro de este grupo también puede haber especialistas en Recibos (descarga carteras), Siniestros o Administración general (colaboradores, liquidaciones, configuración cías., etc.).

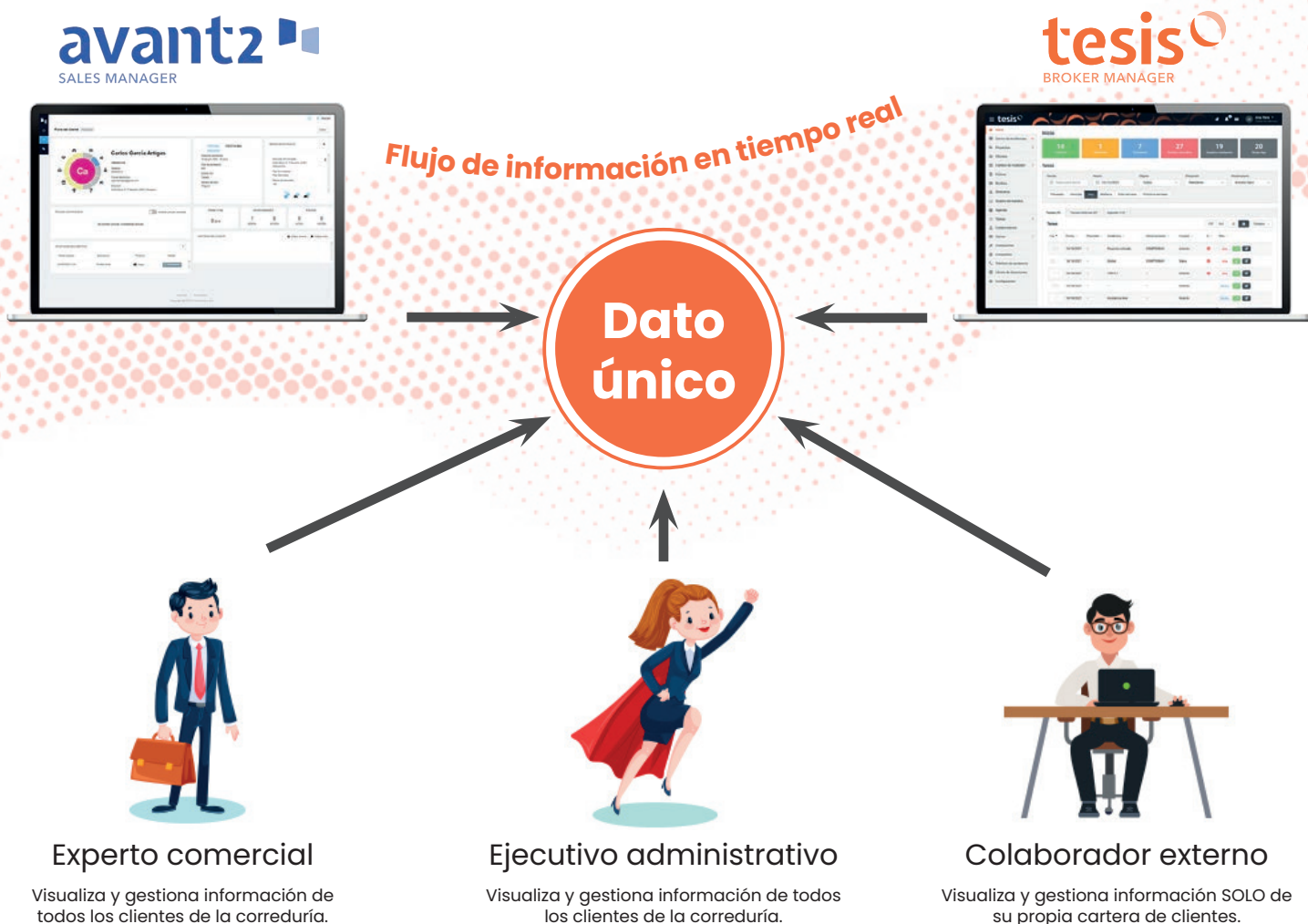


Usuario COLABORADOR *Colaborador autosuficiente*

En este tipo de usuario se incluyen los colaboradores externos de la correduría. Pueden usar las dos plataformas: Avant2 Sales Manager para vender seguros a sus clientes (solo ven su propia cartera de clientes), y administrarla también a través de Tesis Broker Manager. Reciben apoyo de los comerciales en el uso de Avant2 Sales Manager y de los ejecutivos administradores en lo que se refiere al uso de Tesis Broker Manager para autogestionar su cartera.

Conexión con Avant2 Sales Manager: Gestión + Administración + Venta

AVANT2 SALES MANAGER y TESIS BROKER MANAGER trabajan de forma totalmente sincronizada, lo que reduce la carga administrativa y de trabajo del corredor, multiplicando su eficiencia. Ya no hará falta duplicar la información: todo lo que se hace en una plataforma tiene su reflejo automático en la otra. Gracias a esta conexión total, el corredor de seguros tendrá a su disposición un ecosistema integral de venta, administración y gestión de su correduría: el multitarificador líder, reforzado con un potente CRM + el ERP con la tecnología y capacidad de gestión más avanzadas del mercado.



tesis

BROKER MANAGER